



X1-HYBRID G4

3,0 kW / 3,7 kW / 5,0 kW / 6,0 kW / 7,5 kW

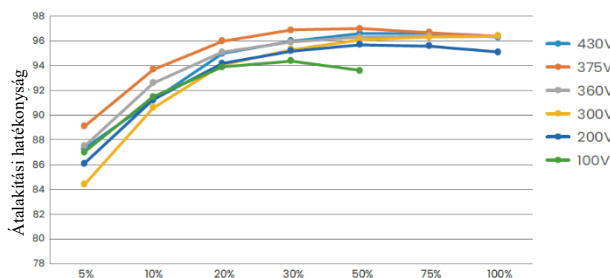
Intelligens menedzsment

- VPP kompatibilis, kiegészítő szolgáltatás az energiapiacra
- Globális MPP vizsgálat az optimális energiahozam érdekében
- Intelligens terhelésmenedzsment (pl. hőszivattyú, intelligens EV töltő)
- Intelligens ToU-alapú energiamenedzsment
- CT kompatibilitás gyors terhelésválaszsal mindössze 0,3 másodperc alatt

Magas teljesítmény

- 200% PV túlméretezés és akár 110% AC kimenet
- Akár 200% PV bemenet
- Akár 97% töltési és kisütési hatékonyság
- Alacsony indítási feszültség a hosszabb működés érdekében

Hatásfok görbe



Kimeneti teljesítmény százalékos aránya

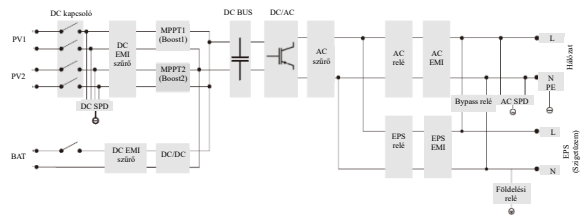
Biztosított megbízhatóság

- Akár 150% EPS kimenet 10 másodpercig
- UPS szintű átkapcsolási idő <10 ms
- IP65 védettségi fokozat
- II-es típusú SPD az AC & DC oldalon

Rugalmas alkalmazkodás

- Lítium-ion és ólom-sav akkumulátor kompatibilitás
- Max. 16A DC bemeneti áram nagy teljesítményű napelemhez
- Hálózatra kapcsolt és szigetüzemi párhuzamos működés, akár 15 kW-ig

Áramköri diagram



	X1-HYBRID-3.0-D	X1-HYBRID-3.7-D	X1-HYBRID-5.0-D	X1-HYBRID-6.0-D	X1-HYBRID-7.5-D
PV BEMENET					
Max. ajánlott PV panel teljesítmény	6,0 kWp	7,4 kWp	10,0 kWp	12,0 kWp	15,0 kWp
Max. PV bemeneti feszültség ^①	600 V				
Névleges PV bemeneti feszültség	360 V				
Üzemi feszültségtartomány	70 - 550 V				
MPPT feszültségtartomány ^②	70 - 550 V				
Indulási feszültség	90 V				
MPP nyomkövetők száma / Stringek száma MPP nyomkövetőnként	2 (1 / 1)				
Max. bemeneti áram MPPT-nként (MPPT1/2)	16 A / 16 A				
Max. bemeneti rövidzárlati áram MPPT-nként (MPPT1/2)	20 A / 20 A				
AC BEMENET & KIMENET (HÁLÓZATI)					
Névleges kimeneti teljesítmény	3000 W	3680 W	5000 W (Németország: 4600 W, AU: 4999 W)	6000 W	7500 W
Max. látszólagos kimeneti teljesítmény	3300 VA	3680 VA	5500 VA (4600 VA VDE4105 esetén, 4999 VA AS4777 esetén)	6600 VA	7500 VA
Max. folyamatos kimeneti áram	14,4 A	16,0 A	23,9 A (Németország: 20 A, AU: 21,7 A)	28,6 A	32,6 A
Névleges AC feszültség	1 / N / PE, 220 / 230 / 240 V				
Max. AC bemeneti látszólagos teljesítmény	6300 VA	7360 VA	9200 VA	9200 VA	9200 VA
Max. AC bemeneti áram	27,4 A	32,0 A	40,0 A	40,0 A	40,0 A
Névleges AC frekvencia	50 Hz / 60 Hz				
THDi (Névleges teljesítmény)	< 2%				
AKKUMULÁTOR					
Akkumulátor típusa	Lítium / Ólom-sav				
Akkumulátor feszültségtartomány	80 - 480 V				
Max. töltési / kisütési áram	30 A				
EPS (SZIGETÜZEMŰ) KIMENET (AKKUMULÁTORRAL)					
Névleges EPS kimeneti feszültség, frekvencia	230 V, 50 Hz / 60 Hz				
Névleges EPS kimeneti teljesítmény	3000 VA	3680 VA	5000 VA	6000 VA	7500 VA
Csúcs EPS kimeneti teljesítmény	6000 VA, 10 s	6000 VA, 10 s	7500 VA, 10 s	9000 VA, 10 s	11250 VA, 10 s
Átkapcsolási idő	< 10 ms				
HATÉKONYSÁG					
Max. hatásfok	97,6%				
Európai hatásfok	97,0%				
KÖRNYEZETI HATÁRÉRTÉKEK					
Behatolás elleni védelem	IP65				
Üzemi környezeti hőmérséklet tartomány ^③	-35 - 60°C				
Max. üzemi magasság	3000 m				
Relatív páratartalom	4 - 100% RH (Kondenzáció)				
ÁLTALÁNOS					
Méret (Sz × M × Mé)	482 × 417 × 181 mm				
Nettó tömeg	24 kg	24 kg	24 kg	24 kg	25 kg
Hűtési koncepció	Természetes hűtés	Természetes hűtés	Természetes hűtés	Természetes hűtés	Intelligens hűtés
Kommunikációs interfészek	CT / Mérő (opcionális), Külső vezérlés RS485, Dongle interfész, DRM, NTC (opcionális)				
Tanúsítványok és jóváhagyások	VDE-AR-N 4105, G99, G98, AS/NZS4777, EN50549, CEI 0-21, C10/11 IEC61727, RD1699, NRS 097-2-1, PEA/MEA, VFR2019, PPDS				
VÉDELEM					
Védelem	Túl-/alulfeszültség-védelem, DC izolációs védelem, DC fordított polaritásvédelem				
Aktív szigetleválasztás	Frekvenciaváltás				
Túlfeszültség-védelem (DC / AC)	DC: II-es típus, AC: II-es típus				
Ívzárlat-megszakító (AFCI)	Opcionális				

① A maximális bemeneti feszültség a DC feszültség felső határa. A magasabb DC bemeneti feszültség károsíthatja az invertert

② Az MPPT feszültségtartományt meghaladó bemeneti feszültség invertervédelmet aktiválhat.

③ +45°C felett teljesítménycsökkenés