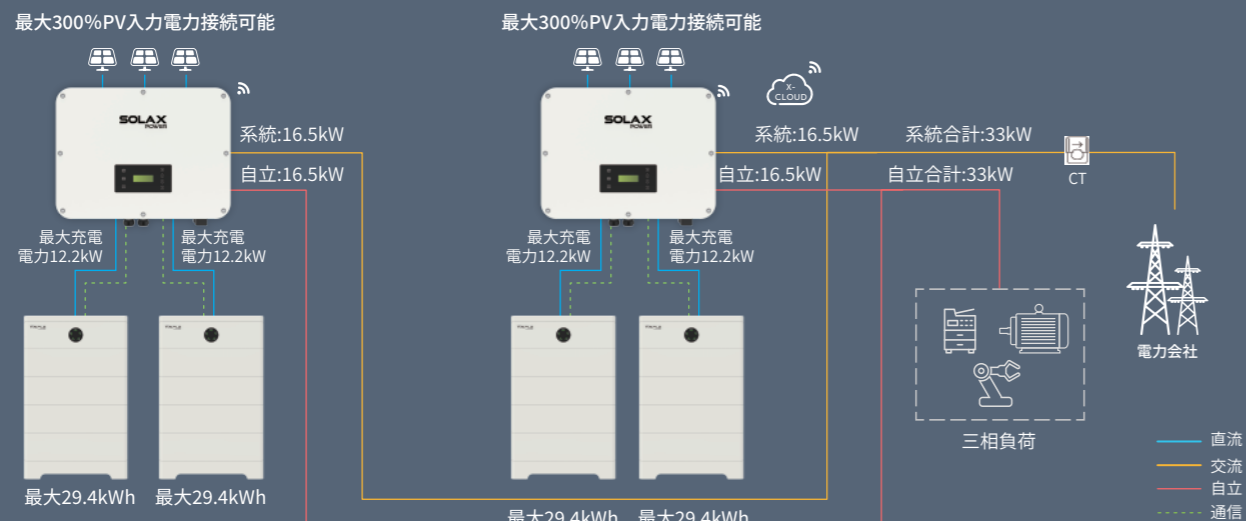


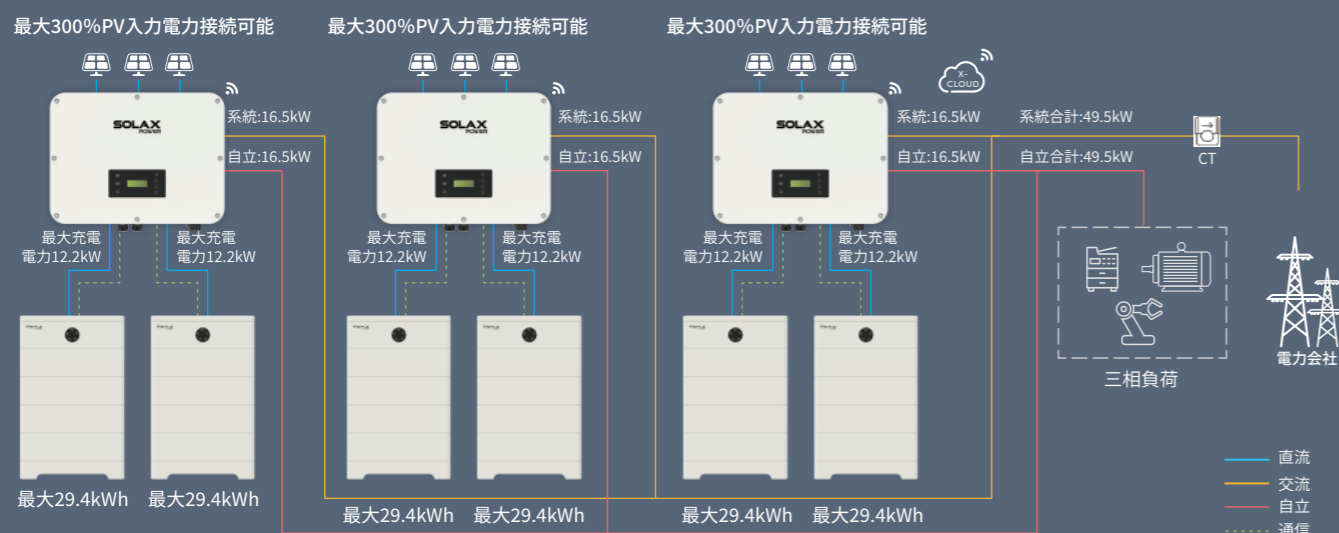
## ハイブリッドパワコン2台33kW+蓄電池58.9~117.8kWh



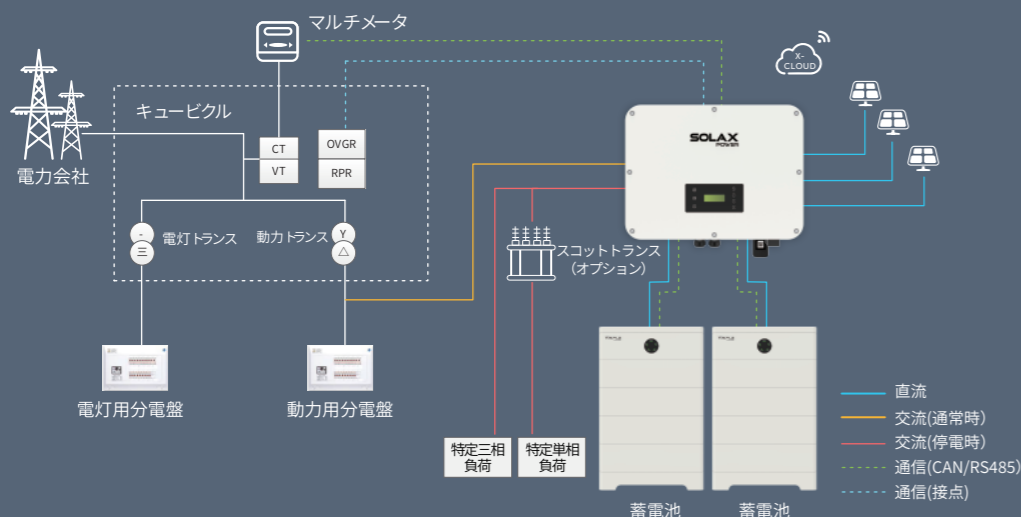
# SOLAX三相3線式 ハイブリッド型蓄電システム

停電時にも中小企業・中規模事業所等に活用可能

## ハイブリッドパワコン3台49.5kW+蓄電池88.2~176.4kWh



## システム図



☎ 080-0100-2327  
✉ japan@solaxpower.com  
🌐 www.solaxpower.jp



## 製品優位性

- 初期費用最小化可能**  
 設置状況によって、絶縁トランスなしで既存受電設備に直接接続可能 (灯動共用変圧器では利用不可)
- 運転モード7つ搭載**  
 グリーンモード・経済モード・安心モード  
 ピークカットモード・手動モード  
 カスタマイズモード・停電モード
- 自由に蓄電池容量変更可能**  
 パワコンに蓄電池2回路接続、独立制御可能  
 容量増設可能 (積み上げ式) : 14.7kWh~58.9kWh
- 遠隔監視・アップグレード可能**  
 パソコンや携帯でリアルタイムに  
 発電量・消費量等遠隔表示可能  
 遠隔操作・ソフト更新可能
- 太陽光発電を無駄なく活用**  
 最大36A入力電流/1回路  
 3回路MPPT、6つストリング  
 300%過積載率
- 安心の停電モード**  
 10秒間、33kVAの瞬間負荷に対応可能  
 単機能も対応
- 高信頼性**  
 アーク障害回路遮断器 (AFCI) 対応 (オプション)  
 AC&DC側タイプII 雷保護  
 高精度負荷追従機能搭載、瞬時追従制御、復帰機能対応

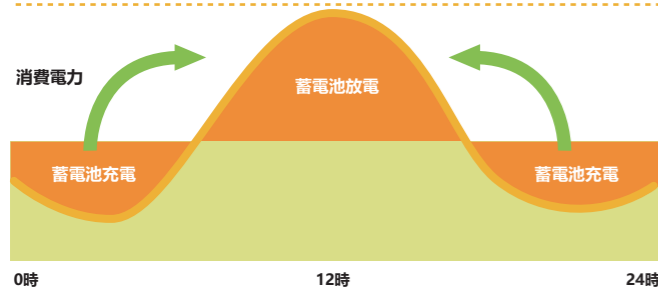
- AI制御**  
**スマートスケジュール機能**  
 エネルギー効率を最大化するために、ディープラーニングによる天気予報、使用習慣、電力価格に基づいて、最適な運転モードに自動調整
- スマートシーン機能**  
 カスタマイズ可能な条件と結果を設定し、自動的に充放電・運転モード切替・停止等可能
- カスタマイズモード**  
 自由にスケジュール設定可能 (1週間単位で、1日を24時間帯、毎週重複可能)



**15年間製品保証**  
(5年間延長保証)

設置から15年以内に、製品に起因する故障の場合、無償で製品を修理・交換

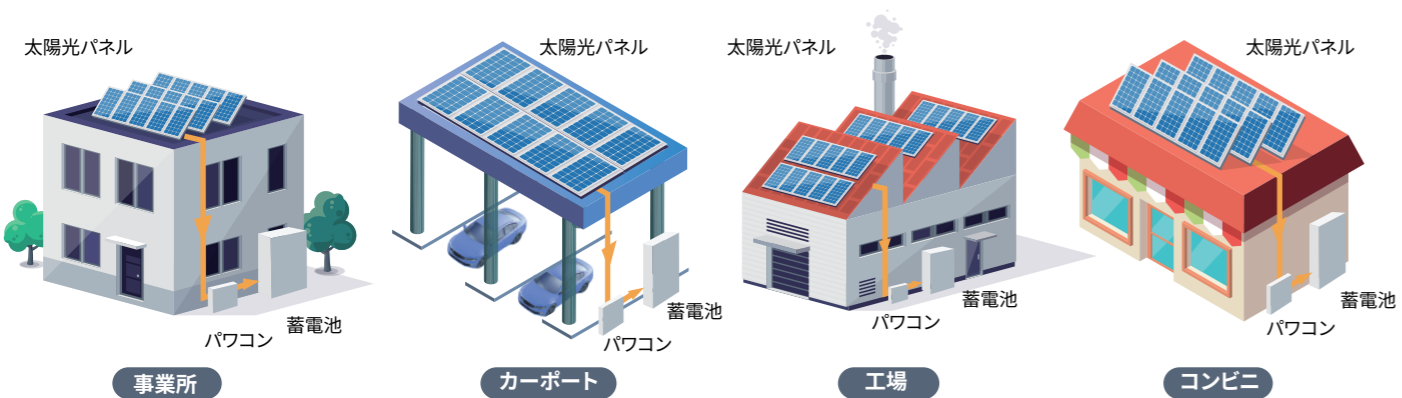
## 電気代削減



電力使用量が少ない時間帯に蓄電池へ充電、電力使用量が多い時間帯に蓄えた容量を放電、電気料金の削減につながります。

また、災害などによって停電が発生した場合でも、蓄電池に蓄えた電気を使用することで、設備を継続して使用することができます。

## 設置場所



## J3-ULT-LV-16.5K

太陽光直流入力	
最大入力電力	33kW/3回路
定格入力電圧	380V
入力電圧範囲	150~750V/回路
MPPT電圧範囲	150~700V/回路
MPPT回路数	3回路
ストリング数	6 (2/回路)
最大入力電流	36A/回路
最大短絡電流	45A/回路
その他仕様	
防水防塵レベル	IP66
PCS動作温度範囲	-35°C~60°C (45°C以上はディレーティング)
PCS保管温度範囲	-40°C~70°C
使用湿度範囲	0~100%
使用標高	3000m以下
騒音レベル	<45dB
サージ保護レベル	II(AC), II(DC)
冷却方式	スマート冷却
絶縁方式	トランスレス方式
外部通信方式	CT/Pocket WiFi/LAN (オプション) / RS485/USB
PCSサイズ	幅696 × 厚240 × 高526 mm
PCS重量	47kg



交流出力 (連系時)	
電気方式	三相3線式
定格電圧	AC 202V
定格周波数	50/60Hz (自動判別)
定格出力有効電力	16.5kW (力率: 0.95)
定格出力電流	47.2A
自立出力 (停電時)	
最大出力皮相電力	17.4kVA
最大出力電流	49.7A
切替時間	<10ms
効率	
MPPT最大効率	99.9%

## 積み上げ式蓄電池

TP-HS36		TB-HS51	
積み上げ式蓄電池		積み上げ式蓄電池	
電池種類	リン酸鉄リチウムイオン電池	電池種類	リン酸鉄リチウムイオン電池
電池搭載容量	3.68kWh/台	電池搭載容量	5.1kWh/台
電圧範囲 (DC)	45V~58V	電圧範囲 (DC)	42.4V~57.8V
通信方式	CAN / RS485	通信方式	CAN / RS485
逆接続保護	有	逆接続保護	有
蓄電池使用温度範囲	-30°C~53°C	蓄電池使用温度範囲	-30°C~53°C
BMSサイズ	幅510 × 厚365 × 高157 mm	BMSサイズ	幅600 × 厚376 × 高225 mm
蓄電池サイズ/台	幅510 × 厚365 × 高152 mm	蓄電池サイズ/台	幅600 × 厚376 × 高168 mm
蓄電池ベースサイズ	幅510 × 厚365 × 高104.2 mm	蓄電池ベースサイズ	幅600 × 厚376 × 高225 mm
BMS重量	13kg	BMS重量	17.5kg
蓄電池重量	34kg/台	蓄電池重量	47kg/台
蓄電池ベース重量	10kg	蓄電池ベース重量	14.7kg

※記載の製品仕様は、改良のため予告なく変更することがあります。

搭載の蓄電池	蓄電池回路1	蓄電池回路2	合計蓄電池容量	蓄電池併設用ボックス使用の場合	
TP-HS36	BMS × 1 + TP-HS36 × 4	-	14.7kWh	44.1kWh	
	...	-	...	...	
	BMS × 1 + TP-HS36 × 8	-	29.4kWh	88.2kWh	
	BMS × 1 + TP-HS36 × 4	BMS × 1 + TP-HS36 × 4	29.4kWh	88.2kWh	
搭載の蓄電池	蓄電池回路1	蓄電池回路2	合計蓄電池容量	蓄電池併設用ボックス使用の場合	
	BMS × 1 + TP-HS36 × 8	BMS × 1 + TP-HS36 × 8	58.9kWh	176.7kWh	
	TB-HS51	BMS × 1 + TB-HS51 × 4	-	20.5kWh	61.4kWh
		...	-	...	...
BMS × 1 + TB-HS51 × 13		-	66.5kWh	199.5kWh	
BMS × 1 + TB-HS51 × 4		BMS × 1 + TB-HS51 × 4	41.0kWh	122.9kWh	
...	...	...	...		
BMS × 1 + TB-HS51 × 13	BMS × 1 + TB-HS51 × 13	133kWh	399kWh		

※PCS単体で最大3台まで併設可能、併設用ボックス経由で最大10台まで併設可能。  
 ※蓄電池併設用ボックスは別売品で、詳細資料については、お気軽にお問い合わせください。

※カスタマイズの要望がある場合、お気軽にお問い合わせください。  
 ※1回路電池9台以上接続の場合、直列ボックスを使用する必要があります。